

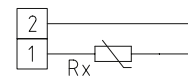
**Датчик температуры накладной / накладной для труб,
вкл. хомут, с пассивным выходом**

Накладные датчики THERMASGARD® ALTF 1 являются электрическими контактными термометрами, служащими для измерения температуры поверхности твердых тел и имеющими одну или несколько т. н. контактных или присоединительных поверхностей, которые приводятся в соприкосновение с измеряемой поверхностью. Накладной датчик температуры ALTF 1 с соединительным кабелем, с пассивным выходом, определяет температуру среды (например, воды), протекающей в трубе, посредством измерения температуры поверхности трубы. Датчик ALTF 1 является накладным термометром сопротивления, оснащенный хомутом и аксиальной трубкой, и предназначен для измерения температуры трубопроводов, труб (например, горячего и холодного водоснабжения) или отопительных магистралей с целью регулирования степени нагрева.

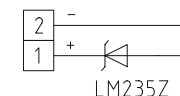
ТЕХНИЧЕСКИЕ ДАННЫЕ

Диапазон измерения:	-35 ... +105 °C ПВХ -35 ... +180 °C силикон (T _{max} NTC = +150 °C, T _{max} LM 235 Z = +125 °C)
Чувствительные элементы / выход:	см. таблицу, пассивный (опционально также с двумя чувствительными элементами) (Perfect Sensor Protection при IP68)
Тип подключения:	по двухпроводной схеме (опционально — четырехпроводное подключение)
Измерительный ток:	< 0,6 mA (Pt1000) < 1,0 mA (Pt100) < 0,3 mA (Ni1000, Ni1000 TK5000) < 2,0 мВт (NTC xx) 400 µA...5 mA (LM235Z)
Монтаж / подключение	бесконечная стяжная лента (хомут) с замком из металла (содержится в комплекте поставки)
Защитная трубка:	высококачественная сталь V4A (1.4571), с предварительно загнутой накладной площадкой
Размеры стяжной ленты:	Ø = 13–92 мм (1/4–3 дюйма); 300 мм
Соединительный кабель:	ПВХ; 1,5 м, LiYY, 2 x 0,25 мм ² или силикон, SiHF, 2 x 0,25 мм ² со снятой изоляцией на концах, с наконечниками
Сопротивление изоляции:	≥ 100 МОм, при +20 °C (500 В постоянного тока)
Допустимая относительная влажность воздуха:	< 95 %, без конденсата
Класс защиты:	III (согласно EN 60 730)
Степень защиты:	IP 65 (согласно EN 60 529) исполнение с влагонепроницаемой запрессовкой IP 68 (опционально — гильза датчика в литой водонепроницаемой оболочке*)

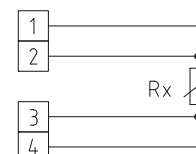
1 двухпроводное подключение
стандартное исполнение



1 двухпроводное подключение
LM 235 Z (KP 10)



1 четырехпроводное подключение (опционально)

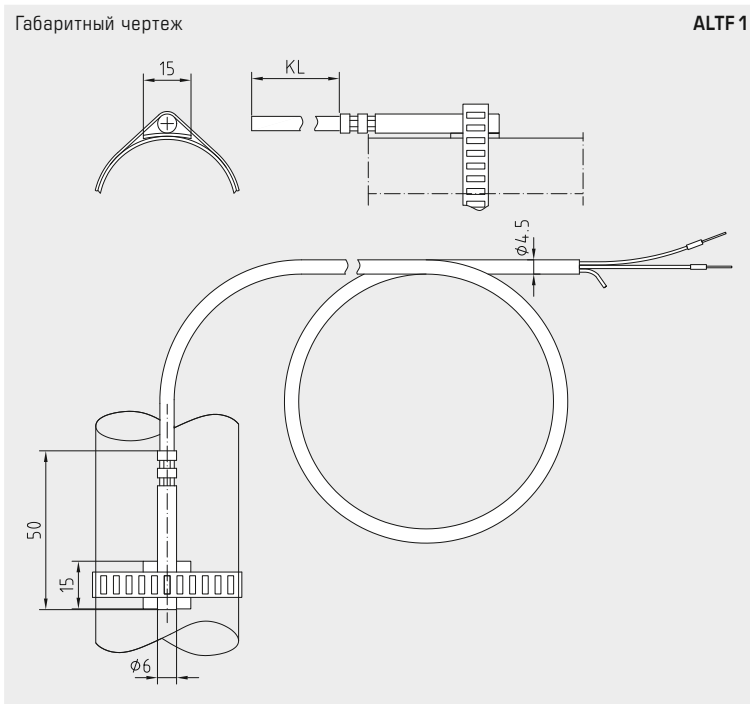


THERMASGARD® ALTF 1 Датчик температуры накладной / накладной для труб (ПВХ)

Тип / WG03	Чувств. элемент / выход	Арт. №
ALTF 1 xx PVC		IP 65, ПВХ
ALTF1 PT100	Pt100 (согласно DIN EN 60 751, класс Б)	1101-6020-1211-110
ALTF1 PT1000	Pt1000 (согласно DIN EN 60 751, класс Б)	1101-6020-5211-110
ALTF1 Ni1000	Ni1000 (согласно DIN EN 43 760, класс Б, TCR = 6180 млн ⁻¹ /K)	1101-6020-9211-110
ALTF1 NiTK	Ni1000 TK5000 (TCR = 5000 млн ⁻¹ /K), LG-Ni1000	1101-6021-0211-110
ALTF1 LM235Z	LM235Z (TCR = 10 мВ/К; 2,73 В при 0 °C), KP10	1101-6022-1211-110
ALTF1 NTC1,8K	NTC 1,8K	1101-6021-2211-110
ALTF1 NTC10K	NTC 10K	1101-6021-5211-110
ALTF1 NTC20K	NTC 20K	1101-6021-6211-110
Примечание:	вкл. хомут, соединительный кабель ПВХ (KL = 1,5 м)	
Дополнительная плата:	Степень защиты IP 68 (гильза датчика в литой водонепроницаемой оболочке) погонный метр двухпроводного соединительного кабеля (ПВХ) другие чувствительные элементы в качестве опции	по запросу по запросу

ПРИНАДЛЕЖНОСТИ

WLP-1	Теплопроводящая паста, без силикона (не содержится в комплекте поставки)	7100-0060-1000-000
--------------	--------------------------------------------------------------------------	--------------------



* High-performance encapsulation against vibration, mechanical stress and humidity



THERMASGARD® ALTF 1 Датчик температуры накладной / накладной для труб (силикон)		
Тип / WG03	Чувств. элемент / выход	Арт. №
ALTF 1 xx SILIKON		IP 65, силикон
ALTF1 PT100	Pt100 (согласно DIN EN 60 751, класс Б)	1101-6020-1211-120
ALTF1 PT1000	Pt1000 (согласно DIN EN 60 751, класс Б)	1101-6020-5211-120
ALTF1 Ni1000	Ni1000 (согласно DIN EN 43 760, класс Б, TCR = 6180 млн ⁻¹ / K)	1101-6020-9211-120
ALTF1 NiTK	Ni1000 TK5000 (TCR = 5000 млн ⁻¹ / K), LG-Ni1000	1101-6021-0211-120
ALTF1 LM235Z	LM235Z (TCR = 10 мВ / K; 2,73 В при 0 °C), KP10	1101-6022-1211-120
ALTF1 NTC1,8K	NTC 1,8K	1101-6021-2211-120
ALTF1 NTC10K	NTC 10K	1101-6021-5211-120
ALTF1 NTC20K	NTC 20K	1101-6021-6211-120
Примечание:	вкл. хомут, соединительный кабель силикон (KL = 1,5 м)	
Дополнительная плата:	Степень защиты IP 68 (гильза датчика в литой водонепроницаемой оболочке) погонный метр двухпроводного соединительного кабеля (силикон) другие чувствительные элементы в качестве опции	по запросу по запросу
ПРИНАДЛЕЖНОСТИ		
WLP-1	Теплопроводящая паста, без силикона (не содержится в комплекте поставки)	7100-0060-1000-000