

02

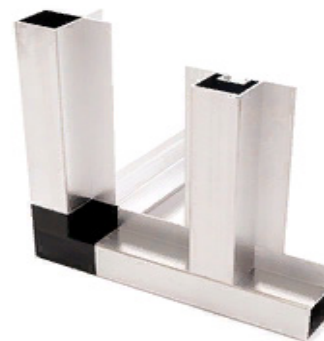
Алюминиевый
профиль

Производственным, монтажным и обслуживающим организациям мы предлагаем каркасные алюминиевые профили Arosio для сборки центральных кондиционеров и приточных установок. Мы предлагаем профиль по низким ценам и фурнитуру для сборки каркасов, а также комплектующие для клапанов и решеток.

Профиль для вентиляционных установок

Мы предлагаем самые распространённые профили для вентиляции и приточных установок. С их помощью можно легко собрать каркас вентиляционной установки необходимой конфигурации. Размеры профилей аналогичны размерам профилей Arosio и Prolam.

Мы предлагаем по доступным ценам как профиль, так и необходимую пластиковую фурнитуру для сборки каркасов и последующей их комплектации различными элементами.

**Профиль для клапанов**

Предлагаем для монтажных и производственных организаций алюминиевые профили для сборки клапанов КВА. Клапан АВК служит для регулирования воздушных потоков в вентиляционных каналах.

В данной модели конструктивно применяются алюминиевые лопасти и рама, а регулирующие шестерни устанавливаются внутри профиля, что обеспечивает его высокие эксплуатационные характеристики. Управление затворкой возможно при помощи ручного движения и электропривода.

**Профиль для решеток**

Обладая широкой базой алюминиевых профилей для изготовления решеток мы можем поставить разнообразный прессованный алюминиевый профиль для решеток разных типов и назначения.

Несложная технология сборки, требующая наличия недорогого оборудования, позволит Вам стать независимым поставщиком решеток и не зависеть от сроков изготовления (поставок) других фирм.



02.1. Профиль для вентиляционных установок



Комплектующие для каркаса приточно-вытяжных установок, их компонентов и секций:

- профиль рамы (стандартный, стоппер, двухстенный, с термальной вставкой),
- профиль перемычек (омега),
- уголки и соединители омега-профиля,
- плиты ППУ,
- ручки, петли, прижимы, смотровые окна и прочая фурнитура.

Марка сплава алюминиевого профиля:

АД 31 Т1, EN 6060, EN 6063

Различают несколько типов исполнения каркаса вентустановки:

В зависимости от технологических требований к установке и условий эксплуатации могут использоваться разные типы профилей. Различие касается не только толщины стенки (под панели ППУ), но и конструктивного исполнения и взаимозаменяемости типов профилей. При жестких требованиях к наличию тепловых мостов в конструкции используют систему с термальной вставкой из нейлона.

Основные типы алюминиевых систем

Наименование профиля	Толщина панели, мм	Длина, м.п.	Вес, кг/м.п.
P130-25000 каркасный	25	6	0,7
P231-25000 омега с каналом	25	6	0,72
P150-45000 каркасный	45	6	1,1
PBP130-250 каркасный стоппер	25	6	0,96
PBP331-250 омега стоппер	25	6	1,11
PDP140-250 каркасный двойной	25	6	1,43
PDP240-250 омега двойной	25	6	1,51
PTT160-450 каркасный термо	45	6	1,98
PTT260-450 омега термо	45	6	2,18

Наиболее часто используемые системы



P

1. Стандартная система

Преимущества:
 - наиболее легкий каркас,
 - экономичный вариант,
 - простой монтаж,
 - большой выбор вариантов профиля.



PBP

2. Стоппер система

Преимущества:
 - крепкое сцепление элементов,
 - повышенная прочность конструкции,
 - удобный монтаж без винтов при помощи защёлки и быстрый демонтаж.



PDP

3. Двухстенная система

Преимущества:
 - крепежные элементы скрыты внутри профиля, что обеспечивает идеально ровную поверхность внутри установки,
 - поверхности не имеют выступающих частей, что улучшает показатели прохождения воздушного потока, а также облегчает мытье поверхности.



PTT

4. Система с термальной вставкой

Преимущества:
 - высокоэффективная система контроля и поддержания разницы температур,
 - термальный разрыв предотвращает конденсацию внутри камеры и является лучшим способом поддержания разницы температур внутри и снаружи устройства.

* Каталог фурнитуры расположен на нашем сайте по адресу: <https://obvent.ru/catalog/furniture/>

02.1.1. Стандартная система каркаса 130-25 (стандартный каркас 30 мм для панели 25 мм)

Стандартная система 130-25 сконструирована с целью сборки корпуса вентиляционной установки (каркаса) с требуемой номинальной толщиной стенки, равной 25 мм.



Данная система каркаса приточно-вытяжных установок отличается следующими особенностями:

- экономичность
- минимальный вес установки
- минимальные размеры
- простота обработки

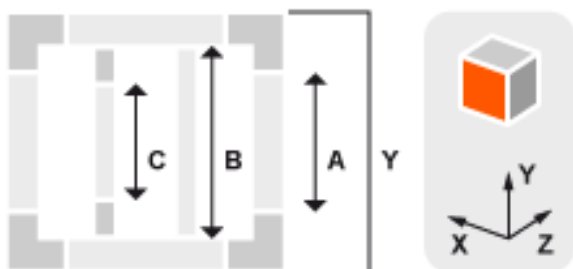
Компоненты системы (профиль 30 мм, панель 25 мм):

- стандартный профиль рамы P130-25000,
- профиль перемычек (омега) с каналом (P231-25000) и без канала (P330-25000),
- уголок (нейлон AFG330-250, алюминий A330-2500),
- соединитель омега-профиля (алюминий GOP231-250),
- плита ППУ толщиной 25 мм,
- ручки, петли, прижимы, смотровые окна и прочая фурнитура.



Марка сплава алюминиевого профиля:

АД 31 Т1, EN 6060, EN 6063



Расчет заготовок для распила:

$$A = Y - 100 \text{ мм}$$

$$B = Y - 60 \text{ мм}$$

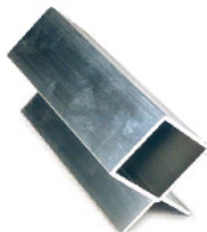
$$C = Y - 98 \text{ мм}$$

Y - наружная ширина установки

Комплектующие стандартной системы 130-25

Каркасный профиль

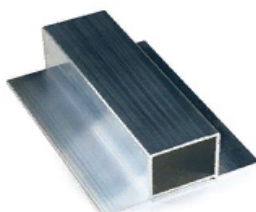
P 130-25000



Толщина панели, мм	25
Наружный размер, мм	30
Длина хлыста, м.п.	6
Вес, кг/м.п.	0,7

Омега-профиль без канала

P 330-25000



Толщина панели, мм	25
Наружный размер, мм	30
Длина хлыста, м.п.	6
Вес, кг/м.п.	0,63

Омега-профиль с каналом

P 231-25000



Толщина панели, мм	25
Наружный размер, мм	30
Длина хлыста, м.п.	6
Вес, кг/м.п.	0,72

Основной угол алюминиевый

A330-2500



Толщина панели, мм	25
Наружный размер, мм	30
Материал, цвет	алюминий
Вес, г	150
Кол-во в упаковке, шт	

Основной угол нейлоновый

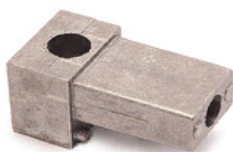
AFG330-250



Толщина панели, мм	25
Наружный размер, мм	30
Материал, цвет	черный полипропилен
Вес, г	74
Кол-во в упаковке, шт	250

Омега-соединитель алюминиевый

GOP231-500



Толщина панели, мм	25
Наружный размер, мм	30
Материал, цвет	алюминий
Вес, г	49
Кол-во в упаковке, шт	

* Полный перечень аксессуаров и фурнитуры расположен на нашем сайте по адресу: <https://obvent.ru/catalog/furniture/>

* Чертежи доступны по запросу через форму обратной связи на сайте.

Система каркаса 130-25. Альтернативное исполнение №1

Каркасный профиль

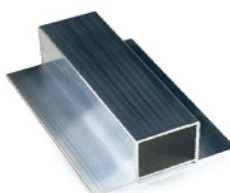
P 130-25000



Толщина панели, мм	25
Наружный размер, мм	30
Длина хлыста, м.п.	6
Вес, кг/м.п.	0,7

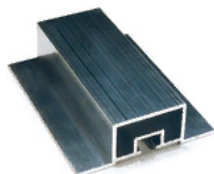
Омега-профиль

P 340-25000



Толщина панели, мм	25
Наружный размер, мм	40
Длина хлыста, м.п.	6
Вес, кг/м.п.	0,75

P 240-25000



Толщина панели, мм	25
Наружный размер, мм	40
Длина хлыста, м.п.	6
Вес, кг/м.п.	0,83

Основной угол нейлоновый

AFG330-250



Толщина панели, мм	25
Наружный размер, мм	30
Материал, цвет	черный полипропилен
Вес, г	74
Кол-во в упаковке, шт	250

Омега-соединитель нейлоновый

GFG240-250



Толщина панели, мм	25
Наружный размер, мм	40
Материал, цвет	черный полипропилен
Вес, г	21
Кол-во в упаковке, шт	100

Система каркаса 130-25. Альтернативное исполнение №2

Каркасный профиль

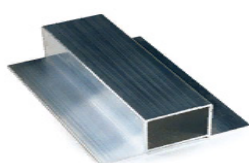
P 130-25000



Толщина панели, мм	25
Наружный размер, мм	30
Длина хлыста, м.п.	6
Вес, кг/м.п.	0,7

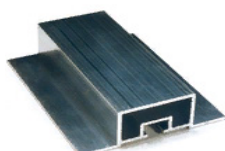
Омега-профиль

P 350-25000



Толщина панели, мм	25
Наружный размер, мм	50
Длина хлыста, м.п.	6
Вес, кг/м.п.	0,83

P 250-25000



Толщина панели, мм	25
Наружный размер, мм	50
Длина хлыста, м.п.	6
Вес, кг/м.п.	1,0

Основной угол нейлоновый

AFG330-250



Толщина панели, мм	25
Наружный размер, мм	30
Материал, цвет	черный полипропилен
Вес, г	74
Кол-во в упаковке, шт	250

Омега-соединитель нейлоновый

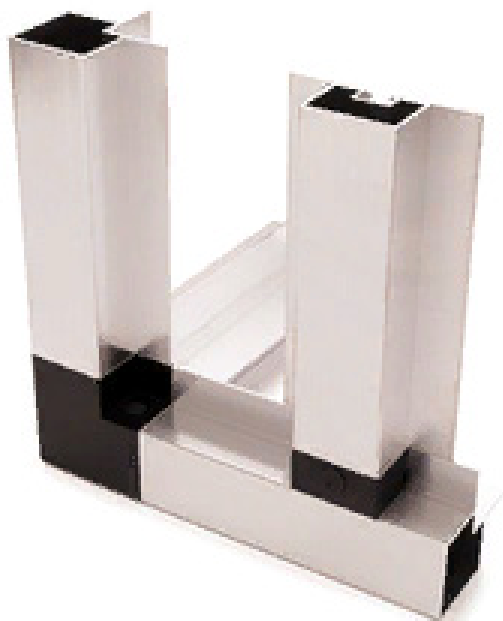
GFG250-250



Толщина панели, мм	25
Наружный размер, мм	50
Материал, цвет	черный полипропилен
Вес, г	32
Кол-во в упаковке, шт	100

02.1.2. Стандартная система каркаса 140-25 (стандартный каркас 40 мм для панели 25 мм)

Стандартная система 140-25 сконструирована с целью сборки корпуса вентиляционной установки (каркаса) с требуемой номинальной толщиной стенки, равной 25 мм.



Данная система каркаса приточно-вытяжных установок отличается следующими особенностями:

- экономичность
- минимальный вес установки
- минимальные размеры
- простота обработки

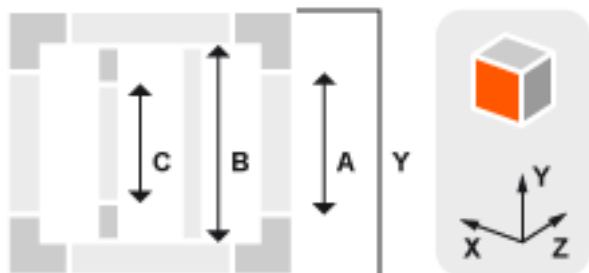
Компоненты системы (профиль 40 мм, панель 25 мм):

- стандартный профиль рамы P140-25000,
- профиль перемычек (омега) с каналом (P240-25000) и без канала (P340-25000),
- уголок (нейлон AFG430-250, алюминий AC430-2500),
- соединитель омега-профиля (нейлон GFG240-250, алюминий GOP240-250),
- плита ППУ толщиной 25 мм,
- ручки, петли, прижимы, смотровые окна и прочая фурнитура.



Марка сплава алюминиевого профиля:

АД 31 Т1, EN 6060, EN 6063



Расчет заготовок для распила:

A = Y - 120 мм

B = Y - 80 мм

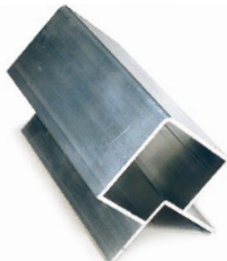
C = Y - 120 мм

Y - наружная ширина установки

Комплектующие стандартной системы 140-25

Каркасный профиль

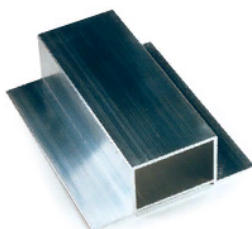
P 140-25000



Толщина панели, мм	25
Наружный размер, мм	40
Длина хлыста, м.п.	6
Вес, кг/м.п.	0,9

Омега-профиль без канала

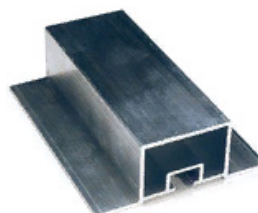
P 340-25000



Толщина панели, мм	25
Наружный размер, мм	40
Длина хлыста, м.п.	6
Вес, кг/м.п.	0,75

Омега-профиль с каналом

P 240-25000



Толщина панели, мм	25
Наружный размер, мм	40
Длина хлыста, м.п.	6
Вес, кг/м.п.	0,83

Основной угол алюминиевый

AC430-2500



Толщина панели, мм	25
Наружный размер, мм	40
Материал, цвет	алюминий
Вес, г	340
Кол-во в упаковке, шт	

Основной угол нейлоновый

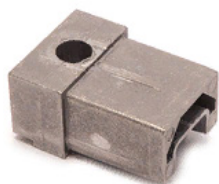
AFG430-250



Толщина панели, мм	25
Наружный размер, мм	40
Материал, цвет	черный полипропилен
Вес, г	117
Кол-во в упаковке, шт	125

Омега-соединитель алюминиевый

GOR240-250



Толщина панели, мм	25
Наружный размер, мм	40
Материал, цвет	алюминий
Вес, г	62
Кол-во в упаковке, шт	

Омега-соединитель нейлоновый

GFG240-250



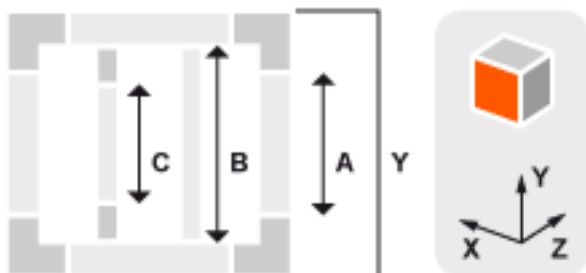
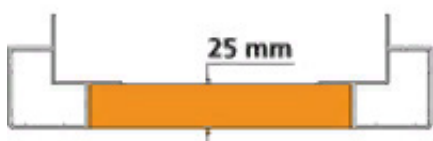
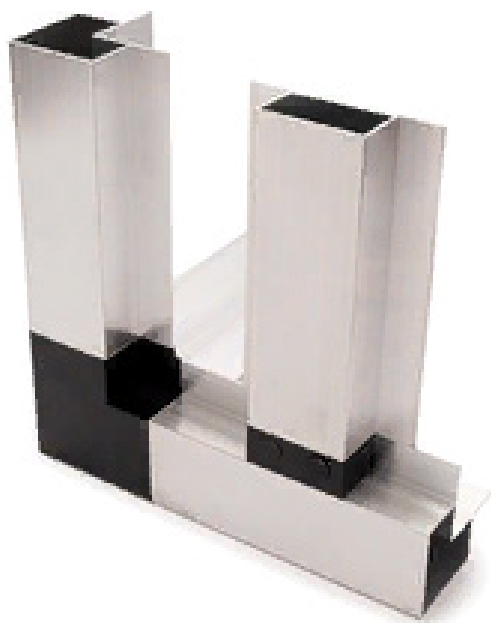
Толщина панели, мм	25
Наружный размер, мм	40
Материал, цвет	черный полипропилен
Вес, г	21
Кол-во в упаковке, шт	100

* Полный перечень аксессуаров и фурнитуры расположен на нашем сайте по адресу: <https://obvent.ru/catalog/furniture/>

* Чертежи доступны по запросу через форму обратной связи на сайте.

02.1.3. Стандартная система каркаса 150-25 (стандартный каркас 50 мм для панели 25 мм)

Стандартная система 150-25 сконструирована с целью сборки корпуса вентиляционной установки (каркаса) с требуемой номинальной толщиной стенки, равной 25 мм.



Данная система каркаса приточно-вытяжных установок отличается следующими особенностями:

- экономичность
- минимальный вес установки
- минимальные размеры
- простота обработки

Компоненты системы (профиль 50 мм, панель 25 мм):

- стандартный профиль рамы P150-25000,
- профиль перемычек (омега) с каналом (P250-25000) и без канала (P350-25000),
- уголок (нейлон AFG530-250, алюминий AC530-2500),
- соединитель омега-профиля (нейлон GFG250-250, алюминий GOP250-250),
- плита ППУ толщиной 25 мм,
- ручки, петли, прижимы, смотровые окна и прочая фурнитура.

Марка сплава алюминиевого профиля:

АД 31 Т1, EN 6060, EN 6063

Расчет заготовок для распила:

A = Y - 150 мм (пластик.уголок), 140 (AL)

B = Y - 100 мм

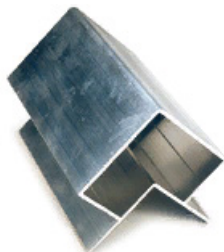
C = Y - 140 мм

Y - наружная ширина установки

Комплектующие стандартной системы 150-25

Каркасный профиль

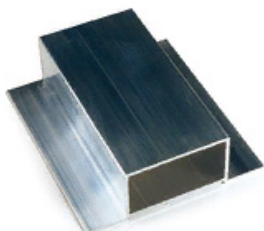
P 150-25000



Толщина панели, мм	25
Наружный размер, мм	50
Длина хлыста, м.п.	6
Вес, кг/м.п.	1,1

Омега-профиль без канала

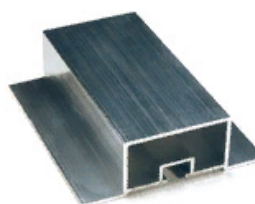
P 350-25000



Толщина панели, мм	25
Наружный размер, мм	50
Длина хлыста, м.п.	6
Вес, кг/м.п.	0,83

Омега-профиль с каналом

P 250-25000



Толщина панели, мм	25
Наружный размер, мм	50
Длина хлыста, м.п.	6
Вес, кг/м.п.	1,0

Основной угол алюминиевый

AC530-2500



Толщина панели, мм	25
Наружный размер, мм	50
Материал, цвет	алюминий
Вес, г	500
Кол-во в упаковке, шт	

Основной угол нейлоновый

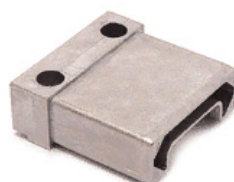
AFG530-250



Толщина панели, мм	25
Наружный размер, мм	50
Материал, цвет	черный полипропилен
Вес, г	240
Кол-во в упаковке, шт	125

Омега-соединитель алюминиевый

GOP250-250



Толщина панели, мм	25
Наружный размер, мм	50
Материал, цвет	алюминий
Вес, г	87
Кол-во в упаковке, шт	

Омега-соединитель нейлоновый

GFG250-250



Толщина панели, мм	25
Наружный размер, мм	50
Материал, цвет	черный полипропилен
Вес, г	32
Кол-во в упаковке, шт	100

* Полный перечень аксессуаров и фурнитуры расположен на нашем сайте по адресу: <https://obvent.ru/catalog/furniture/>

* Чертежи доступны по запросу через форму обратной связи на сайте.

02.1.4. Стандартная система каркаса 150-45 (стандартный каркас 50 мм для панели 45 мм)

Стандартная система 150-45 сконструирована с целью сборки корпуса вентиляционной установки (каркаса) с требуемой номинальной толщиной стенки, равной 45 мм.

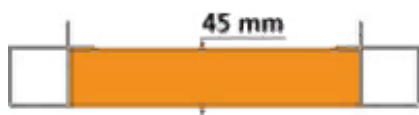


Данная система каркаса приточно-вытяжных установок отличается следующими особенностями:

- экономичность
- минимальный вес установки
- минимальные размеры
- простота обработки

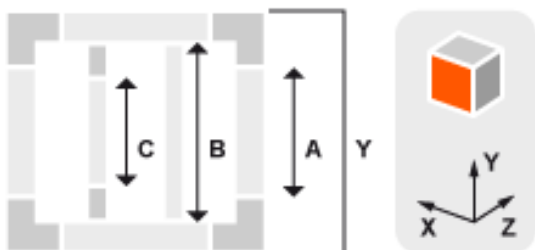
Компоненты системы (профиль 30 мм, панель 25 мм):

- стандартный профиль рамы P150-45000,
- профиль перемычек (омега) с каналом (P250-45000) и без канала (P350-45000),
- уголок (нейлон AFG530-450, алюминий AC530-4500),
- соединитель омега-профиля (нейлон GFG250-450, алюминий GOP250-450),
- плита ППУ толщиной 45 мм,
- ручки, петли, прижимы, смотровые окна и прочая фурнитура.



Марка сплава алюминиевого профиля:

АД 31 Т1, EN 6060, EN 6063



Расчет заготовок для распила:

A = Y - 150 мм (пласт.уголок), 140 мм (AL)

B = Y - 100 мм

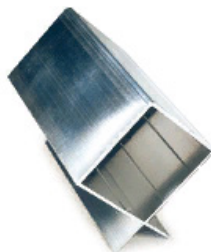
C = Y - 140 мм

Y - наружная ширина установки

Комплектующие стандартной системы 150-45

Каркасный профиль

P 150-45000



Толщина панели, мм	45
Наружный размер, мм	50
Длина хлыста, м.п.	6
Вес, кг/м.п.	1,1

Профиль присоединения

PG 150-45000



Толщина панели, мм	45
Наружный размер, мм	50
Длина хлыста, м.п.	6
Вес, кг/м.п.	1,0

Омега-профиль без канала

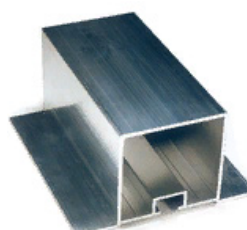
P 350-45000



Толщина панели, мм	45
Наружный размер, мм	50
Длина хлыста, м.п.	6
Вес, кг/м.п.	1,1

Омега-профиль с каналом

P 250-45000



Толщина панели, мм	45
Наружный размер, мм	50
Длина хлыста, м.п.	6
Вес, кг/м.п.	1,2

Основной угол алюминиевый

AC530-4500



Толщина панели, мм	45
Наружный размер, мм	50
Материал, цвет	алюминий
Вес, г	475
Кол-во в упаковке, шт	

Основной угол нейлоновый

AFG530-450



Толщина панели, мм	45
Наружный размер, мм	50
Материал, цвет	черный полипропилен
Вес, г	193
Кол-во в упаковке, шт	60

Омега-соединитель алюминиевый

GOP250-450



Толщина панели, мм	45
Наружный размер, мм	50
Материал, цвет	алюминий
Вес, г	120
Кол-во в упаковке, шт	

Омега-соединитель нейлоновый

GFG250-450



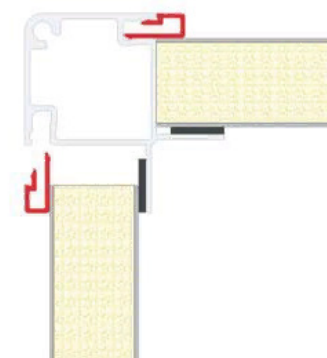
Толщина панели, мм	45
Наружный размер, мм	50
Материал, цвет	алюминий
Вес, г	48
Кол-во в упаковке, шт	100

* Полный перечень аксессуаров и фурнитуры расположен на нашем сайте по адресу: <https://obvent.ru/catalog/furnitura/>

* Чертежи доступны по запросу через форму обратной связи на сайте.

02.2.1. Стоппер система каркаса 130-25 (стоппер профиль 38 мм для панели 25 мм)

Стоппер система отличается от стандартного профиля и имеет существенные преимущества. Защёлка позволяет легко крепить ППУ панели к каркасу вентустановки без использования крепежных элементов. С помощью системы "Stopper" сокращается время сборки и увеличивается прочность рамы: достаточно вставить профиль в соответствующие уголки и затянуть его винтами. При этом, структура конструкции остается неизменной даже при частом демонтаже панелей, что позволяет избежать утечек из-за повторного затягивания винтов. Система Stopper позволяет быстрее и практичнее соединять и разъединять панели. Нейлоновый угол и его крышка обеспечивают идеальное закрытие угла, тем самым дополняя структуру модуля. По прочности рамы (для корпусов больших размеров) стоппер система более эффективна.

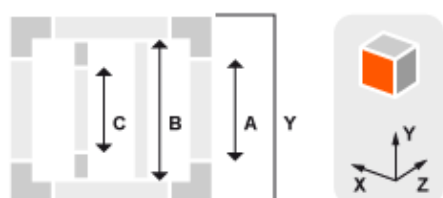
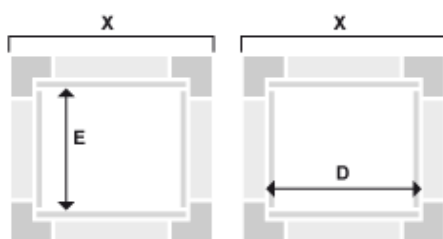
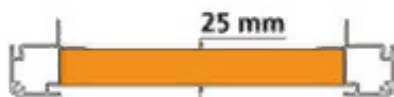


Данная система каркаса приточно-вытяжных установок отличается следующими особенностями:

- крепкое сцепление элементов,
- повышенная прочность конструкции,
- удобный монтаж без винтов при помощи защёлки,
- быстрый демонтаж,
- неизменность повторного крепления винтов.

Компоненты системы (профиль 38 мм, панель 25 мм):

- стоппер профиль рамы PBP130-250,
- профиль перемычек (омега) с каналом (PBP331-250) и без канала (PBP330-250),
- уголок (нейлон ABP330-250),
- соединитель омега-профиля (нейлон GBP240-250),
- плита ППУ толщиной 25 мм,
- ручки, петли, прижимы, смотровые окна и прочая фурнитура.



Марка сплава алюминиевого профиля:

АД 31 Т1, EN 6060, EN 6063

Расчет заготовок для распила:

- A = Y - 112 мм**
- B = Y - 74 мм**
- C = Y - 114 мм**
- D = X - 74 мм**
- E = X - 90 мм**
- Y, X - наружная ширина установки**

Комплектующие стоппер системы PBP130-25

Каркасный профиль

PBP130-250



Толщина панели, мм	25
Наружный размер, мм	38
Длина хлыста, м.п.	6
Вес, кг/м.п.	0,96

Профиль защёлки

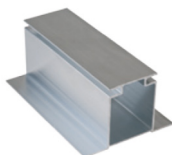
PBP-000000



Толщина панели, мм	25
Наружный размер, мм	7
Длина хлыста, м.п.	6
Вес, кг/м.п.	0,13

Омега-профиль без паза

PBP330-250



Толщина панели, мм	25
Наружный размер, мм	40
Длина хлыста, м.п.	6
Вес, кг/м.п.	1,1

Омега-профиль с пазом

PBP331-250



Толщина панели, мм	25
Наружный размер, мм	40
Длина хлыста, м.п.	6
Вес, кг/м.п.	1,2

Основной угол нейлоновый

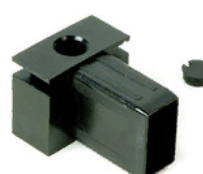
ABP330-250



Толщина панели, мм	25
Наружный размер, мм	
Материал, цвет	черный полипропилен
Вес, г	104
Кол-во в упаковке, шт	125

Омега-соединитель нейлоновый

GBP240-250



Толщина панели, мм	25
Наружный размер, мм	
Материал, цвет	черный полипропилен
Вес, г	25
Кол-во в упаковке, шт	100

Прижим/фиксатор панели стоппер

B50FGC.003



Толщина панели, мм	25
Длина и кромка, мм	45 мм, 10 мм
Материал, цвет	черный полипропилен
Вес, г	20
Кол-во в упаковке, шт	150

Петля алюминий под стоппер

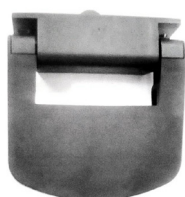
CBP-65-030



Толщина панели, мм	25
Наружный размер, мм	
Материал, цвет	черный алюминий
Вес, г	100
Кол-во в упаковке, шт	

Петля нейлон

CFG150



Толщина панели, мм	25
Наружный размер, мм	
Материал, цвет	черный полипропилен
Вес, г	20
Кол-во в упаковке, шт	130

Проставка для петли под стоппер

CFG150 SPE1



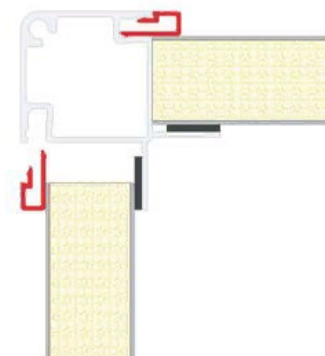
Толщина панели, мм	25
Наружный размер, мм	
Материал, цвет	черный полипропилен
Вес, г	20
Кол-во в упаковке, шт	130

* Полный перечень аксессуаров и фурнитуры расположен на нашем сайте по адресу: <https://obvent.ru/catalog/furniture/>

* Чертежи доступны по запросу через форму обратной связи на сайте.

02.2.2. Стоппер система каркаса 150-45 (стоппер профиль 56 мм для панели 45 мм)

Стоппер система отличается от стандартного профиля и имеет существенные преимущества. Защёлка позволяет легко крепить ППУ панели к каркасу вентустановки без использования крепежных элементов. С помощью системы "Stopper" сокращается время сборки и увеличивается прочность рамы: достаточно вставить профиль в соответствующие уголки и затянуть его винтами. При этом, структура конструкции остается неизменной даже при частом демонтаже панелей, что позволяет избежать утечек из-за повторного затягивания винтов. Система Stopper позволяет быстрее и практичнее соединять и разъединять панели. Нейлоновый угол и его крышка обеспечивают идеальное закрытие угла, тем самым дополняя структуру модуля. По прочности рамы (для корпусов больших размеров) стоппер система более эффективна.

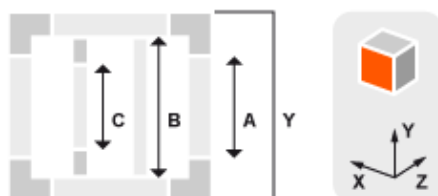
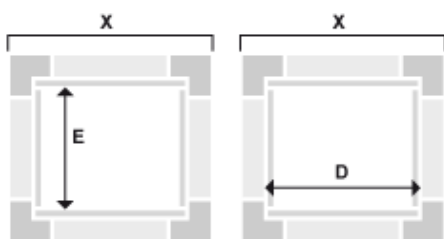
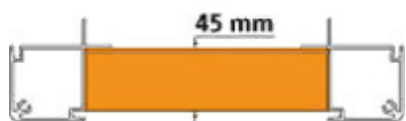


Данная система каркаса приточно-вытяжных установок отличается следующими особенностями:

- крепкое сцепление элементов,
- повышенная прочность конструкции,
- удобный монтаж без винтов при помощи защёлки,
- быстрый демонтаж,
- неизменность повторного крепления винтов.

Компоненты системы (профиль 38 мм, панель 25 мм):

- стоппер профиль рамы PBP150-450,
- профиль перемычек (омега) с каналом (PBP351-450) и без канала (PBP350-450),
- уголок (нейлон ABP530-450),
- соединитель омега-профиля (нейлон GBP250-450),
- плита ППУ толщиной 45 мм,
- ручки, петли, прижимы, смотровые окна и прочая фурнитура.



Марка сплава алюминиевого профиля:

АД 31 Т1, EN 6060, EN 6063

Расчет заготовок для распила:

- A = Y - 151,4 мм**
- B = Y - 111,4 мм**
- C = Y - 151,4 мм**
- D = X - 111,4 мм**
- E = X - 141,4 мм**
- Y, X - наружная ширина установки**

Комплектующие стоппер системы PBP150-45

Каркасный профиль

PBP150-450



Толщина панели, мм	45
Наружный размер, мм	56
Длина хлыста, м.п.	6
Вес, кг/м.п.	1,53

Профиль защёлки

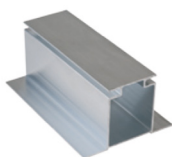
PBP-000001



Толщина панели, мм	45
Наружный размер, мм	7
Длина хлыста, м.п.	6
Вес, кг/м.п.	0,18

Омега-профиль без паза

PBP350-450



Толщина панели, мм	45
Наружный размер, мм	40
Длина хлыста, м.п.	6
Вес, кг/м.п.	1,1

Омега-профиль с пазом

PBP351-450



Толщина панели, мм	45
Наружный размер, мм	40
Длина хлыста, м.п.	6
Вес, кг/м.п.	1,4

Основной угол нейлоновый

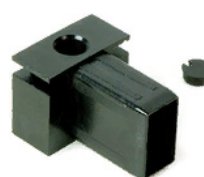
ABP530-450



Толщина панели, мм	25
Наружный размер, мм	56
Материал, цвет	черный полипропилен
Вес, г	160
Кол-во в упаковке, шт	

Омега-соединитель нейлоновый

GBP250-450



Толщина панели, мм	45
Наружный размер, мм	40
Материал, цвет	черный полипропилен
Вес, г	36
Кол-во в упаковке, шт	

Прижим/фиксатор панели стоппер

B50FGC.003



Толщина панели, мм	25
Длина и кромка, мм	45 мм, 10 мм
Материал, цвет	черный полипропилен
Вес, г	20
Кол-во в упаковке, шт	150

Петля алюминий под стоппер

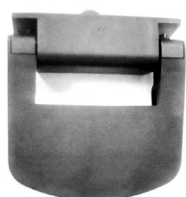
CBP-65-030



Толщина панели, мм	25
Наружный размер, мм	
Материал, цвет	черный алюминий
Вес, г	100
Кол-во в упаковке, шт	

Петля нейлон

CFG150



Толщина панели, мм	25
Наружный размер, мм	
Материал, цвет	черный полипропилен
Вес, г	20
Кол-во в упаковке, шт	130

Проставка для петли под стоппер

CFG150 SPE1



Толщина панели, мм	25
Наружный размер, мм	
Материал, цвет	черный полипропилен
Вес, г	20
Кол-во в упаковке, шт	130

* Полный перечень аксессуаров и фурнитуры расположен на нашем сайте по адресу: <https://obvent.ru/catalog/furniture/>

* Чертежи доступны по запросу через форму обратной связи на сайте.

Рекомендуемая фурнитура

Простая

B40FG.C



CFG140



BFG



MFG85



MFG40



DUMBO



Средней категории

B400000



B50FGC



B60FGC



B80FGC



GU-100000



MFG110



MFG125



MFG140



MFG150



MFG160



MFG170



CFG150



CFG160



CFG270



DUAL black/grey



OBP



OBP.R



Дорогая

C170



MAL140



MAL140



DUAL STOP



CFG370



CFG470



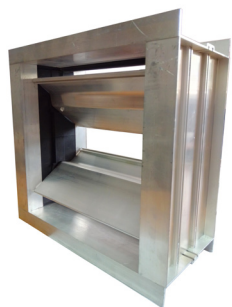
* Полный перечень аксессуаров и фурнитуры расположен на нашем сайте по адресу: <https://obvent.ru/catalog/furnitura/>

* Чертежи доступны по запросу через форму обратной связи на сайте.

02.2. Профиль для вентиляционных клапанов



Клапан КВА
односекционный



Клапан КВА-О
односекционный



Клапан КВА
двухсекционный



Клапан КВА
односекционный
с пантографом

Комплектующие для клапанов вентиляционных алюминиевых прямоугольного сечения (КВА):

- профиль верх/низа,
- профиль лопасти (ламели),
- профиль боковой,
- профиль средней стойки (при ширине клапана от 1400 мм)
- фурнитура (комплект лопасти (шестеренок), уплотнитель, шток, площадка под привод, ручной привод, пантограф и запасные компенсаторы (при необходимости)).

Марка сплава алюминиевого профиля:

АД 31 Т1, EN 6060, EN 6063

Виды исполнения:

В зависимости от технологических требований и условий эксплуатации могут использоваться различные вентиляционные затворки.

ОБВЕНТ предлагает следующую продукцию собственного производства:

1. Клапан КВА вентиляционный алюминиевый прямоугольного сечения

2. Клапан КВА-О облегченный вентиляционный алюминиевый прямоугольного сечения

Облегченный КВА-О рекомендуется использовать при площади сечения до 0,5 м² односекционного типа.

Данные затворки могут быть выполнены с одной (односекционный) или двумя секциями (двухсекционный), с пантографом или без него, с типовой площадкой под привод или с комбинированным механизмом привода для клапана.

Расходные материалы (комплектующие) поставляются в количестве, кратном упаковке.

Примерный расход профиля на 15 шт. КВА 600*300Н

Наименование профиля	Измерение	Кол-во*	Вес, кг/м.п.
RS100 профиль лопасти, 6 м.	м.п.	30	1,0
RS110 профиль верх/низа, 6 м.	м.п.	24	1,06
RS120 профиль боковой, 6 м.	м.п.	12	1,6
Профиль алю.квадрат 12х12, 3 м.	м.п.	3	0,39
Всего вес профиля составит:			76 кг

Расход профиля на 15 шт. КВА-О 600*300Н облегч.

Наименование профиля	Измерение	Кол-во*	Вес, кг/м.п.
RSL100 профиль лопасти, 6 м.	м.п.	30	0,78
RSL110 профиль верх/низа, 6 м.	м.п.	24	0,72
RSL120 профиль боковой, 6 м.	м.п.	12	1,18
Профиль алю.квадрат 12х12, 3 м.	м.п.	3	0,39
Всего вес профиля составит:			56 кг

Дополнительно потребуются следующие расходники:

Наименование	Измерение	Кол-во*	Вес, кг/шт.
Комплект лопасти CPS 93	шт.	45(200)*	6(27)
Резиновый уплотнитель лопастей GA12	м.п.	40(500)*	1,2(15)
Площадка оц. под Э/Р привод для КВА (190_125_17_12)	м.п.	15	0,15
Ручка для клапана оц.	шт.	15	0,1
Всего вес комплектующих составит:			10 кг

* Кол-во профиля указано кратно длине хлыста (6 м.п. или 3 м.п.), кол-во уплотнителя - намотка 500 м.п., шестеренки - упаковка 200 шт.

02.2.1

Комплектующие для клапана КВА

Профиль лопасти клапана КВА

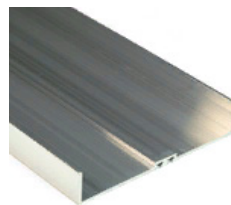
RS100



Длина хлыста, м.п.	6
Ширина, мм	108
Вес, кг/м.п.	1,0

Профиль верха/низа клапана КВА

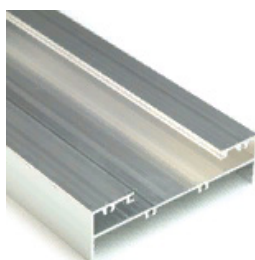
RS110



Длина хлыста, м.п.	6
Ширина, мм	125
Вес, кг/м.п.	1,06

Профиль боковой клапана КВА

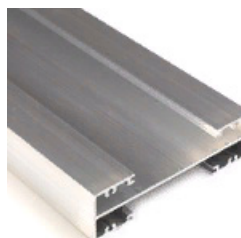
RS120



Длина хлыста, м.п.	6
Ширина, мм	125
Вес, кг/м.п.	1,6

Профиль средней стойки клапана КВА

RS130



Длина хлыста, м.п.	6
Ширина, мм	125
Вес, кг/м.п.	2,06

* Для КВА шириной от 1400 мм

Профиль площадки под привод клапана КВА

PMS 80



Длина хлыста, м.п.	6
Ширина, мм	90
Вес, кг/м.п.	0,84

* Под заказ

Пруток квадрат 12x12



Длина хлыста, м.п.	3
Сечение, мм	12x12
Вес, кг/м.п.	0,39

Фурнитура для клапана

Комплект
лопасти CPS 93
(200 компл./уп.)



L

R

Площадка
под привод
190_125_17_12



Уплотнитель
лопасти
GA12



MPS.93 Ручка оц.



Компенсатор
S.05.000
(200 шт./уп.)



Пантограф

* Полный перечень аксессуаров и фурнитуры расположен на нашем сайте по адресу: <https://obvent.ru/catalog/furnitura/>

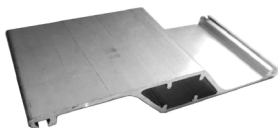
* Чертежи доступны по запросу через форму обратной связи на сайте.

02.2.2

Комплектующие для клапана КВА-О

Профиль лопасти клапана КВА-О

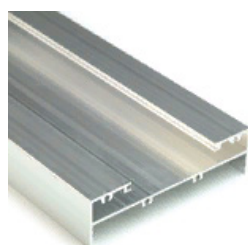
RSL100



Длина хлыста, м.п.	6
Ширина, мм	108
Вес, кг/м.п.	0,78

Профиль боковой клапана КВА-О

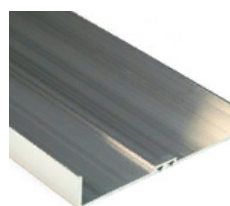
RSL120



Длина хлыста, м.п.	6
Ширина, мм	115
Вес, кг/м.п.	1,18

Профиль верха/низа клапана КВА-О

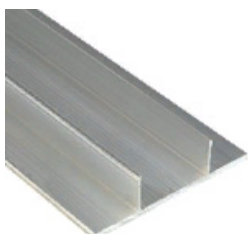
RSL110



Длина хлыста, м.п.	6
Ширина, мм	115
Вес, кг/м.п.	0,72

Профиль площадки под привод клапана КВА

PMS 80



Длина хлыста, м.п.	6
Ширина, мм	90
Вес, кг/м.п.	0,84

* Под заказ

Пруток квадрат 12x12



Длина хлыста, м.п.	3
Сечение, мм	12x12
Вес, кг/м.п.	0,39

Фурнитура для клапана

Комплект
лопасти CPS 93
(200 компл./уп.)



L R

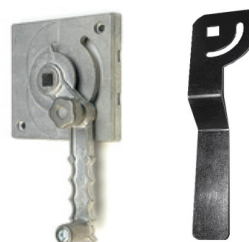
Площадка
под привод
190_125_17_12



Уплотнитель
лопасти
GA12



MPS.93 Ручка оц.



Компенсатор
S.05.000
(200 шт./уп.)



Пантограф

* Полный перечень аксессуаров и фурнитуры расположен на нашем сайте по адресу: <https://obvent.ru/catalog/furnitura/>

* Чертежи доступны по запросу через форму обратной связи на сайте.